

# BELЯ

Aménagement d'un appartement  
Luxembourg

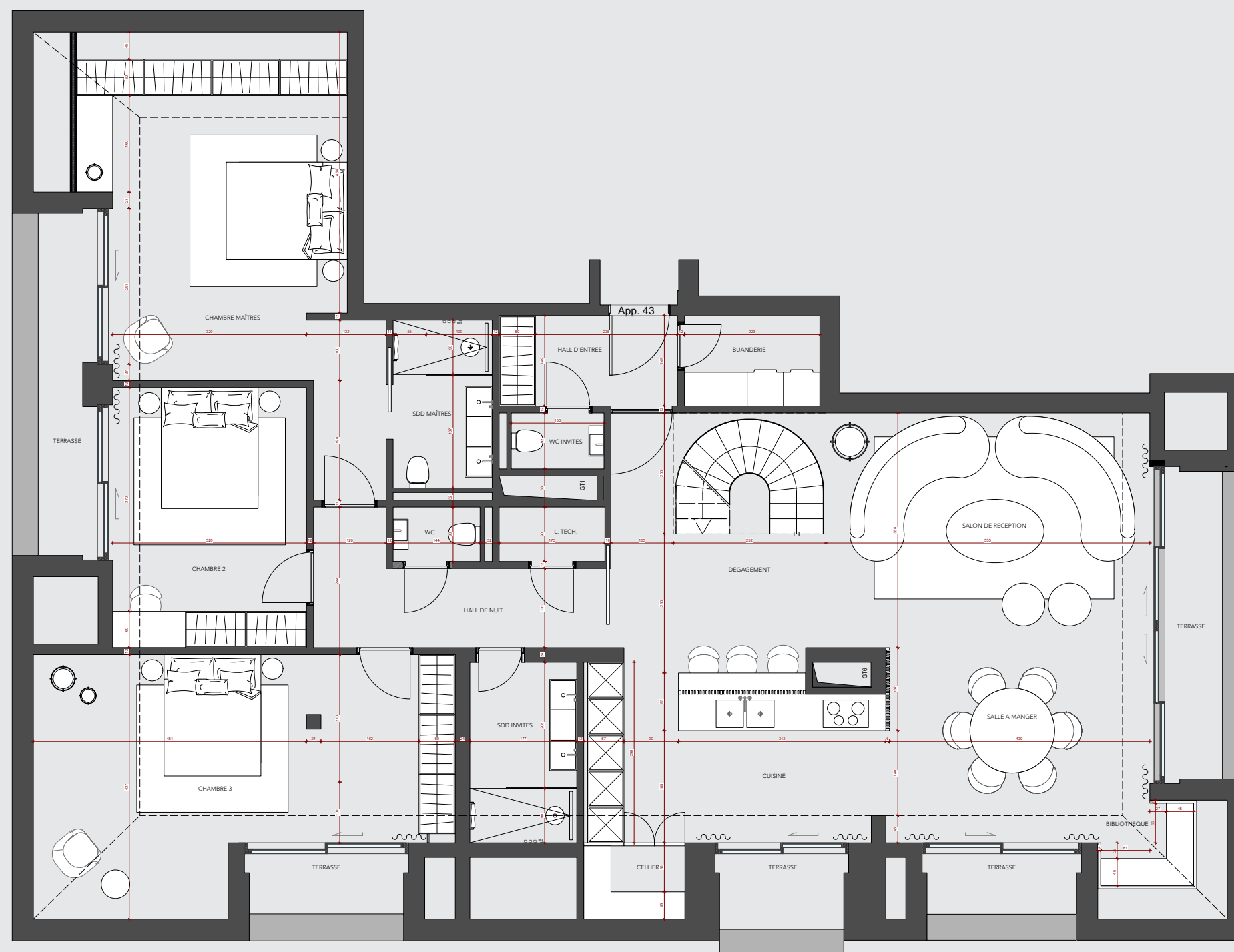
Proposition aménagement duplex/penthouse 04.43

Le 4 février 2025

## AMENAGEMENT NIVEAU 1

BELЯ

PLAN AMENAGEMENT NIVEAU 1\_ LINVING ET ESPACE NUIT



MOODBOARD MATERIAUX NIVEAU 1



1. Sol en parquet de chêne clair
2. Sol et tablettes cuisine en travertin
3. Menuiseries en chêne clair
4. Certains murs en enduit
5. Escalier en métal laqué
6. Robinetterie en inox brossé

BELЯ

PERSPECTIVE AMENAGEMENT VUE DE L'ENTREE



BELLY



PERSPECTIVE AMENAGEMENT VUE DE L'ENTREE



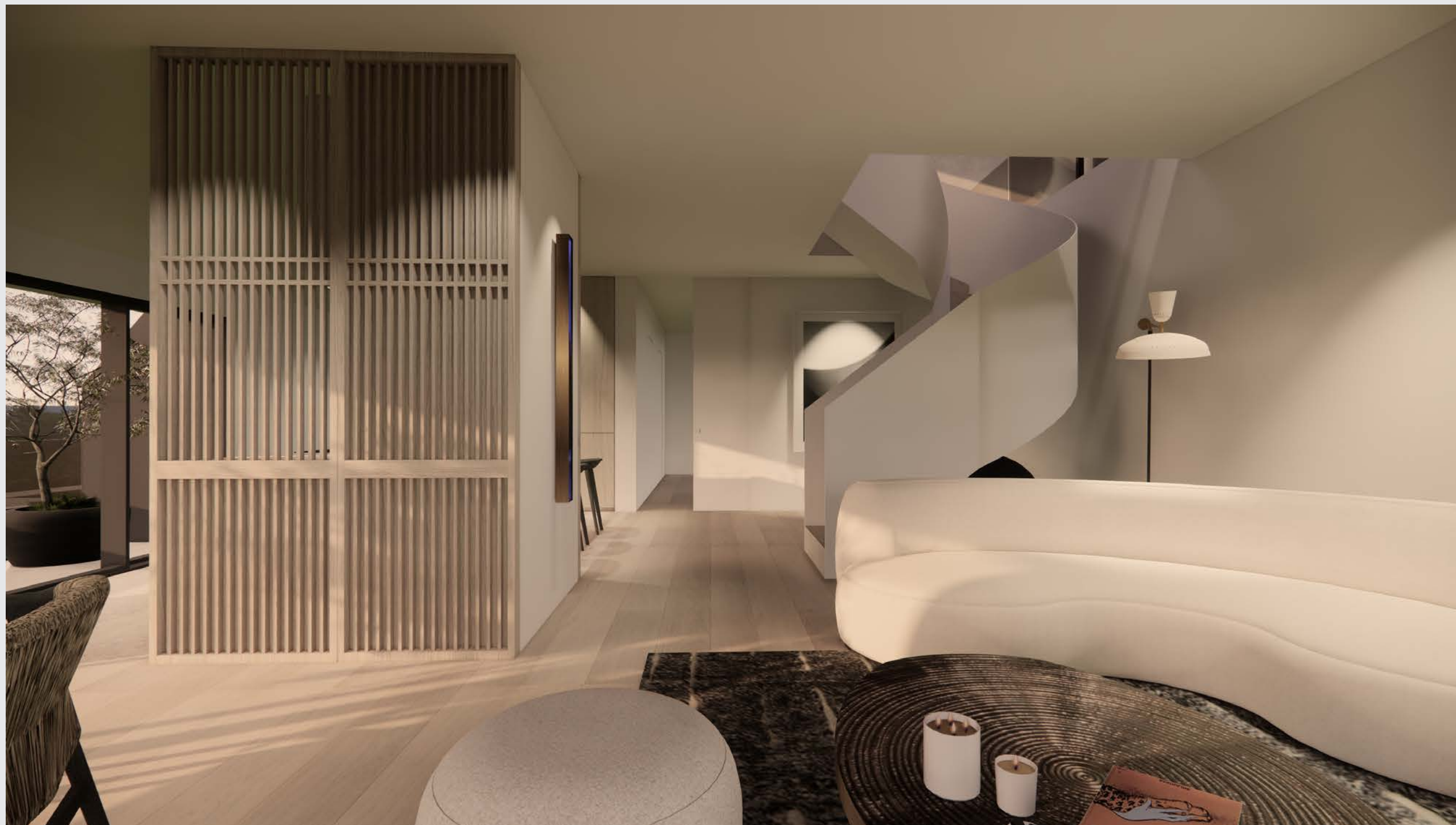
BELЯ

PERSPECTIVE AMENAGEMENT VUE DE L'ENTREE VERS SALON



BELIA

PERSPECTIVE AMENAGEMENT VUE DU LIVING



BELЯ



PERSPECTIVE AMENAGEMENT VUE DU LIVING



BELЯ

PERSPECTIVE AMENAGEMENT VUE DE LA CUISINE



BELЯ



PERSPECTIVE AMENAGEMENT VUE DE LA CUISINE



BE LЯ

PERSPECTIVE AMENAGEMENT VUE DE LA CUISINE



BELЯ



## AMENAGEMENT SALLE DE BAIN

BELЯ

PERSPECTIVE SALLE DE BAIN MASTER

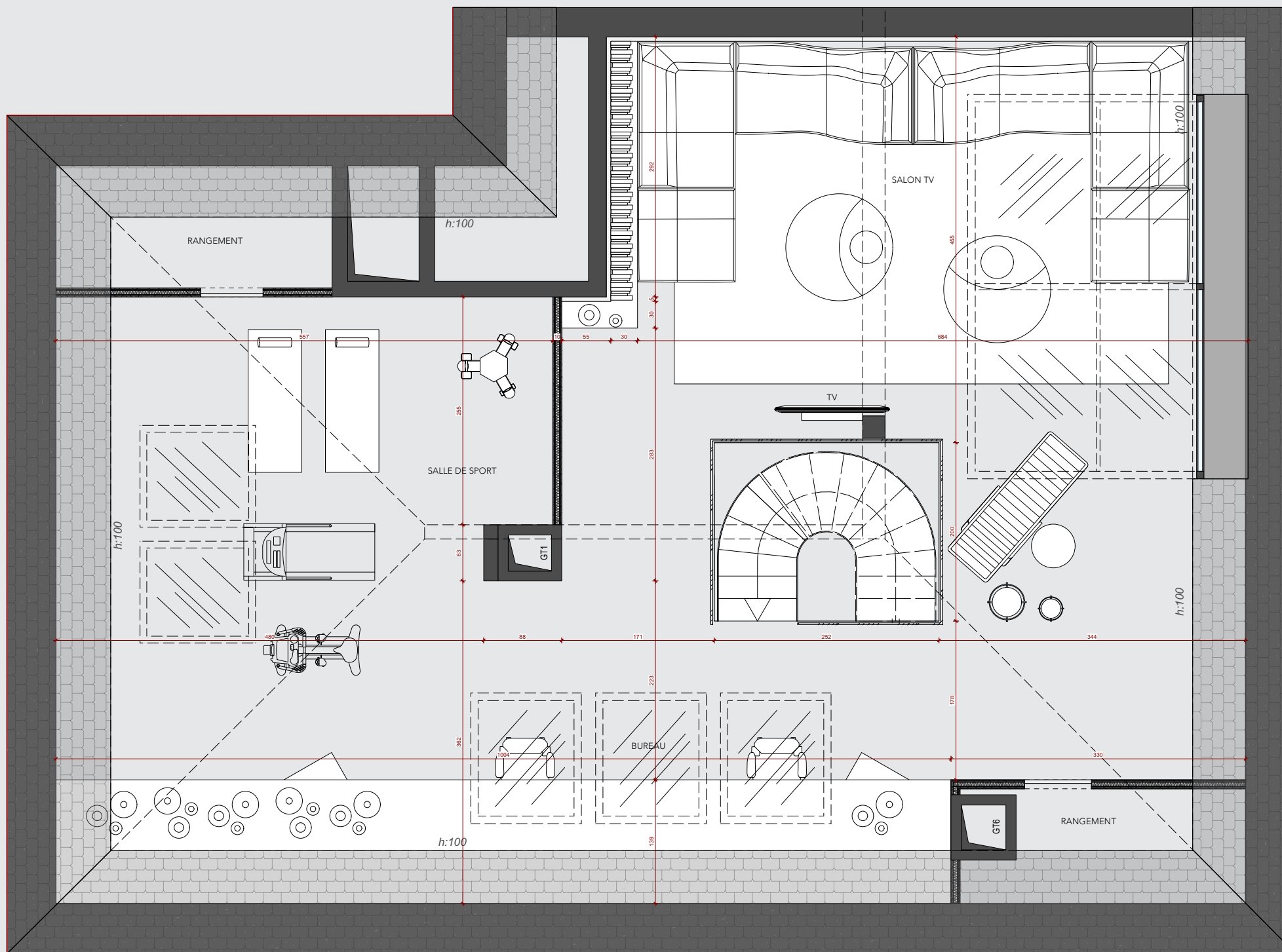


BELIA

## AMENAGEMENT NIVEAU +2

BELЯ

## PLAN AMENAGEMENT +2





MOODBOARD MATERIAUX NIVEAU



- 1. Sol en parquet en chêne clair
- 2. Certains murs en enduit
- 3. Menuiseries en chêne clair
- 4. Verre teinté pour garde corps

PERSPECTIVE AMENAGEMENT SALON ETAGE



BELЯ



PERSPECTIVE AMENAGEMENT SALON ETAGE



BELЯ

PERSPECTIVE AMENAGEMENT SALON ETAGE



BEЛЯ



PERSPECTIVE AMENAGEMENT SALON ETAGE



BE LЯ

PERSPECTIVE AMENAGEMENTESPACE BUREAU ETAGE



BE LЯ

PERSPECTIVE AMENAGEMENT SALLE DE SPORT ETAGE



BELIA



DF & Associés  
Architecture d'intérieur  
33 rue de Wynants à 1000 Bruxelles

[www.dfassocies.be](http://www.dfassocies.be)  
[archi@dfassocies.be](mailto:archi@dfassocies.be)

Tous droits réservés