

BELIA

BELAIR APARTMENTS

PLANS STUDIO

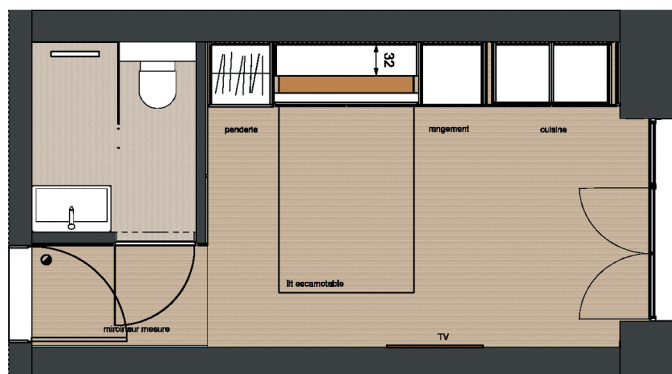
Présentation des studios : R5, R6, R7, R8, 05, 07 et 08

Studio représenté en images : R5



Ensemble de menuiserie sur mesure intégrant l'entièreté des fonctions du studio de manière innovante.

*Fourni en complément des équipements prévus pour les appartements et studios (cfr notice descriptive)



Vue en plan



Vue de nuit

Matériaux :

- Façades en stratifié bois
- Corps de meuble en mélaminé gris
- Plan de travail et crédence en Corian

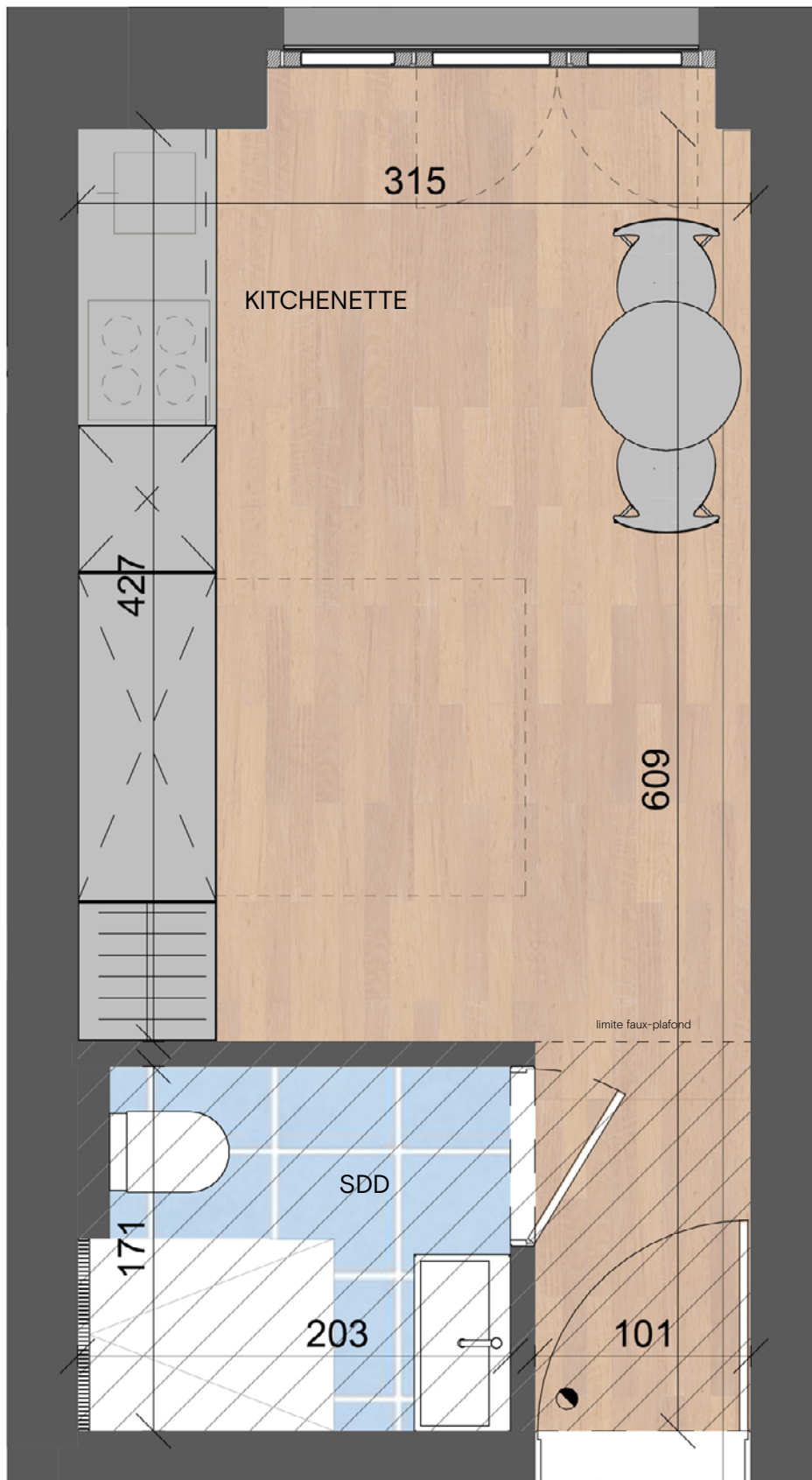
Equipements de la cuisine :


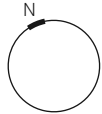
- Frigo sous-encastable
- Taque à induction 2 zones
- Micro-ondes
- Hotte
- Evier intégré avec capot de fermeture
- Mitigeur rétractable

Menuiserie sur mesure :

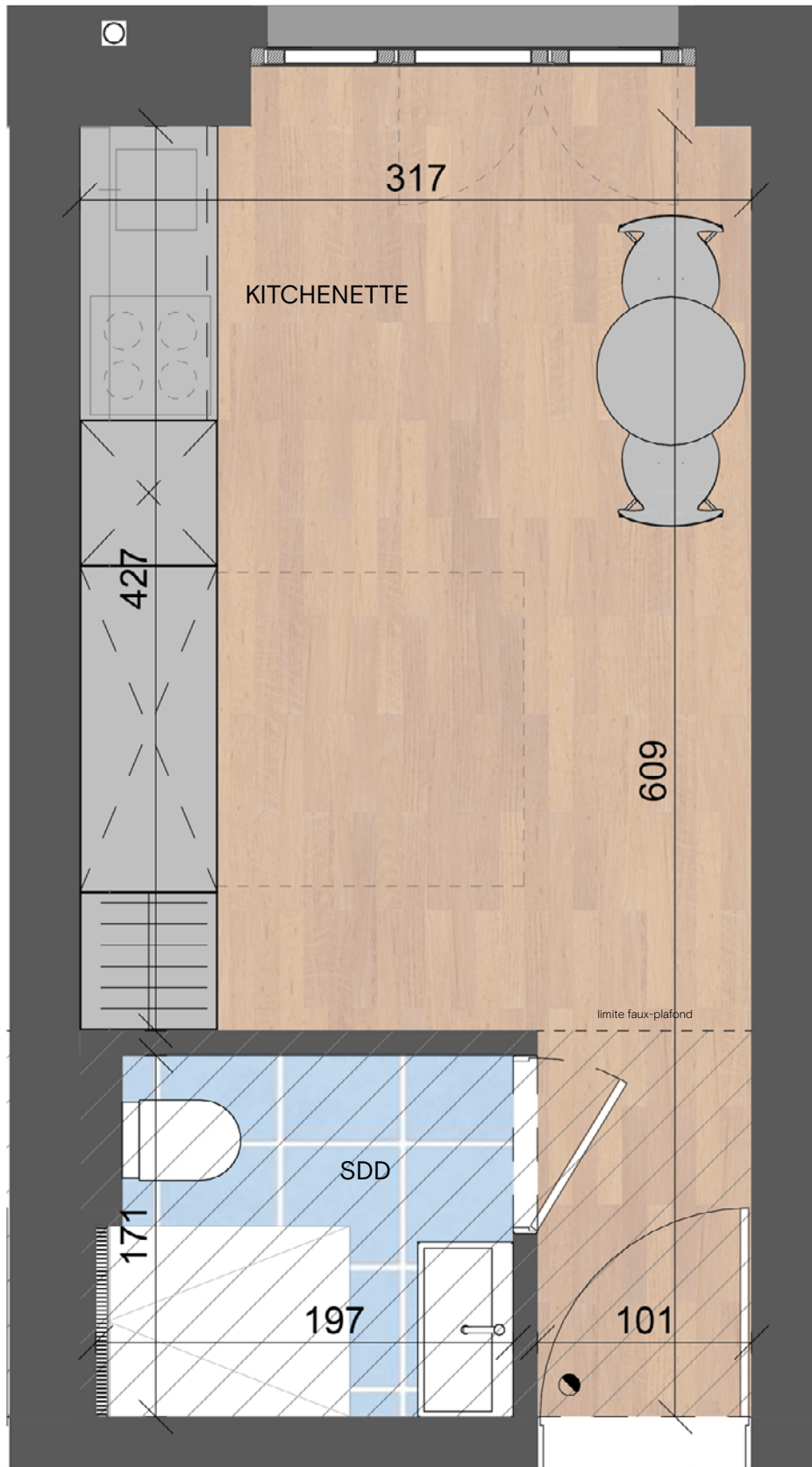
- Salle de douche et cuisine accessibles via des portes dissimulées
- Penderie
- Lit escamotable avec table de nuit intégrée
- Colonne de rangement


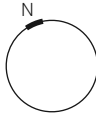
ID4Care
INTERIOR DESIGN & BUILD



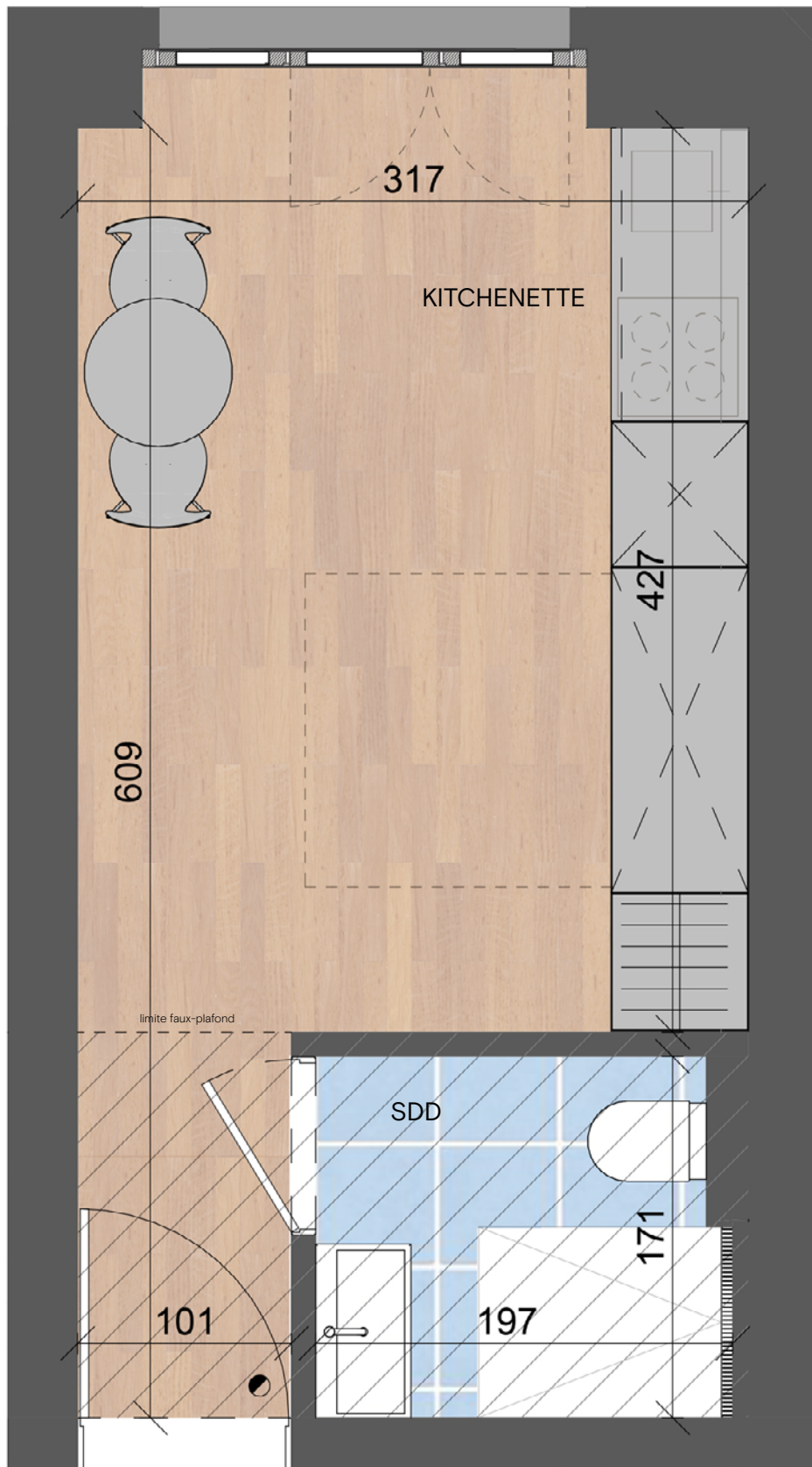
	APPARTEMENT (LOT 087)	SURFACE CADASTRALE	TERRASSE	SURFACE CAVE	
	R5	19,22 m ²	-	1,98 m ²	
REZ DE JARDIN		PARKING (-)		CAVE (LOT 091)	
Studio		-		101	


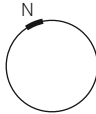
Ce plan est sujet à d'éventuelles modifications dues aux nécessités techniques de réalisation. Tout le mobilier, placards, cuisine ainsi que les machines à laver et sèche-linge, sont représentés à titre illustratif et ne sont pas fournis. Hauteur sous-plafond (HSP) = min. 2,50m / HS faux-plafond = min. 2,30m (hall = min. 2,20m). La cave est incluse dans le prix de vente. Il n'y a pas d'obligation d'acquiescer l'emplacement de parking attribué à l'appartement. Document non contractuel et remis à titre informatif.



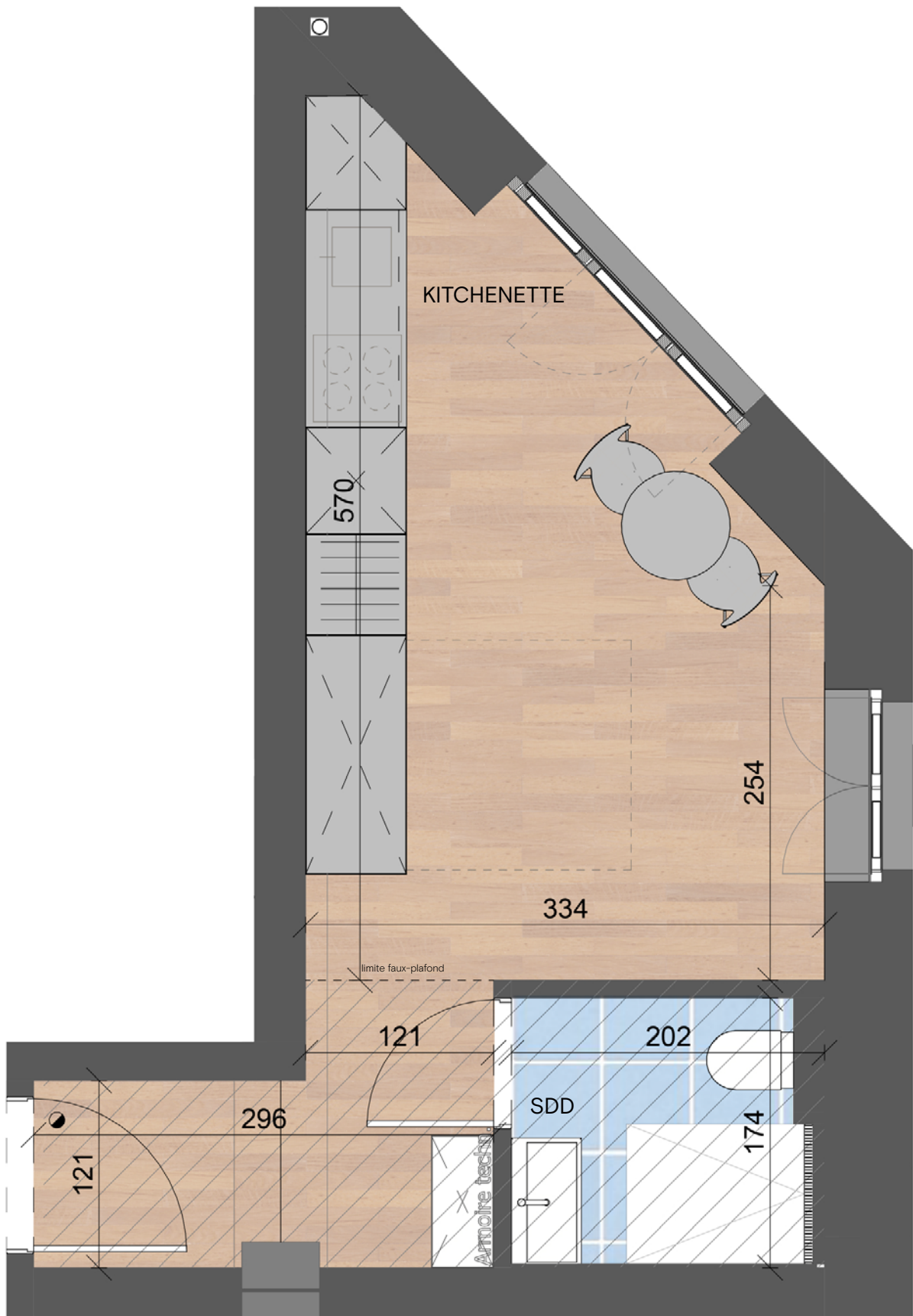
	APPARTEMENT (LOT 088)	SURFACE CADASTRALE	TERRASSE	SURFACE CAVE	
	R6	19,34 m ²	-	3,68 m ²	
REZ DE JARDIN		PARKING (-)		CAVE (LOT 093)	
Studio		-		102	


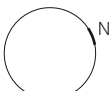
Ce plan est sujet à d'éventuelles modifications dues aux nécessités techniques de réalisation. Tout le mobilier, placards, cuisine ainsi que les machines à laver et sèche-linge, sont représentés à titre illustratif et ne sont pas fournis. Hauteur sous-plafond (HSP) = min. 2,50m / HS faux-plafond = min. 2,30m (hall = min. 2,20m). La cave est incluse dans le prix de vente. Il n'y a pas d'obligation d'acquiescer l'emplacement de parking attribué à l'appartement. Document non contractuel et remis à titre informatif.



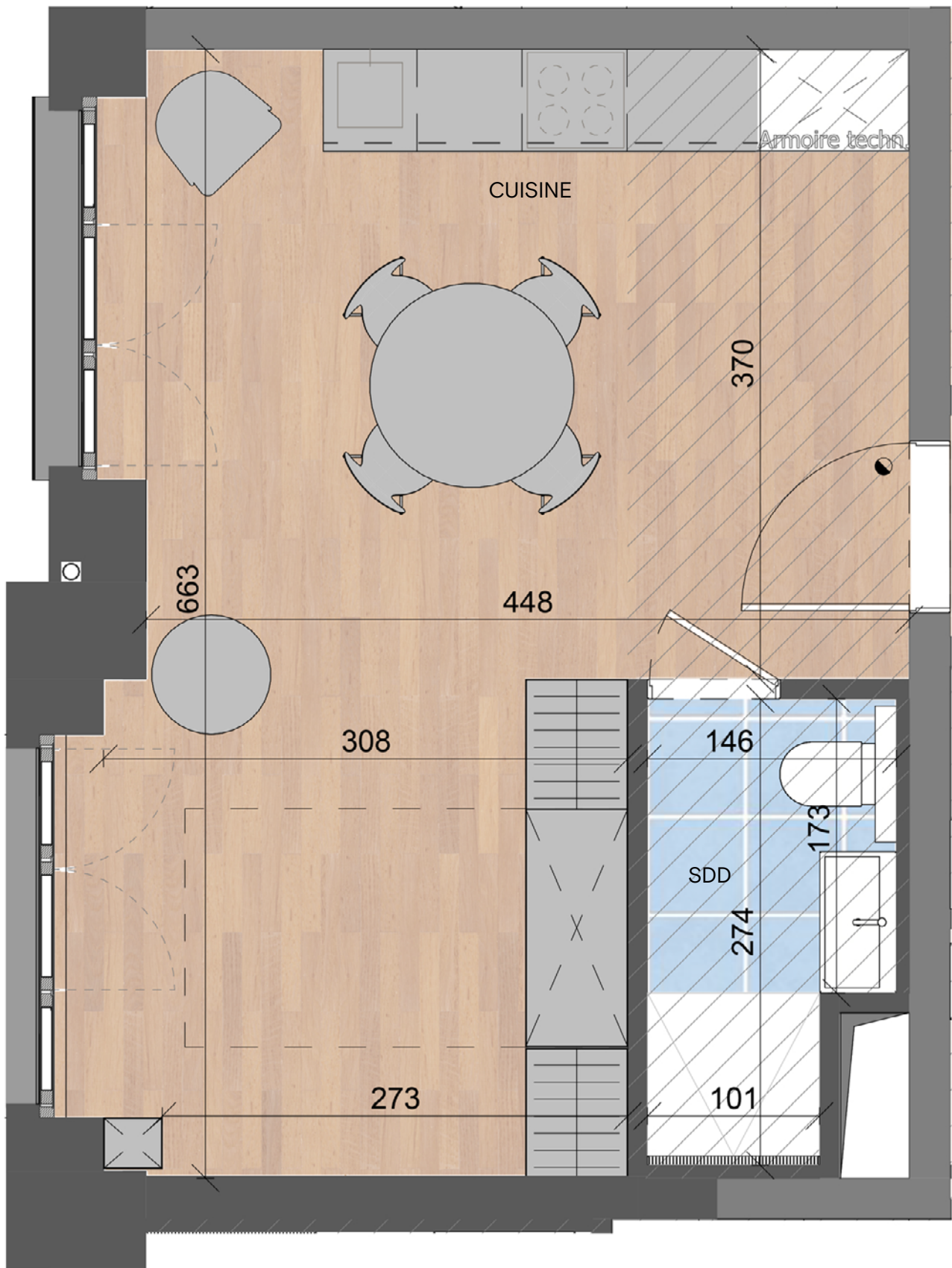
	APPARTEMENT (LOT 089)	SURFACE CADASTRALE	TERRASSE	SURFACE CAVE	
	R7	19,34 m ²	-	3,78 m ²	
REZ DE JARDIN	PARKING (-)		N 	CAVE (LOT 092)	
Studio	-			103	

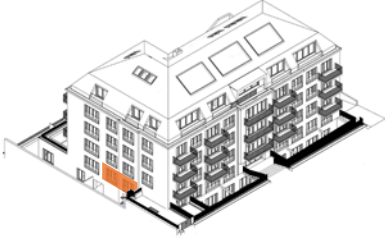
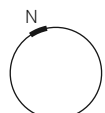
Ce plan est sujet à d'éventuelles modifications dues aux nécessités techniques de réalisation. Tout le mobilier, placards, cuisine ainsi que les machines à laver et sèche-linge, sont représentés à titre illustratif et ne sont pas fournis. Hauteur sous-plafond (HSP) = min. 2,50m / HS faux-plafond = min. 2,30m (hall = min. 2,20m). La cave est incluse dans le prix de vente. Il n'y a pas d'obligation d'acquiescer l'emplacement de parking attribué à l'appartement. Document non contractuel et remis à titre informatif.



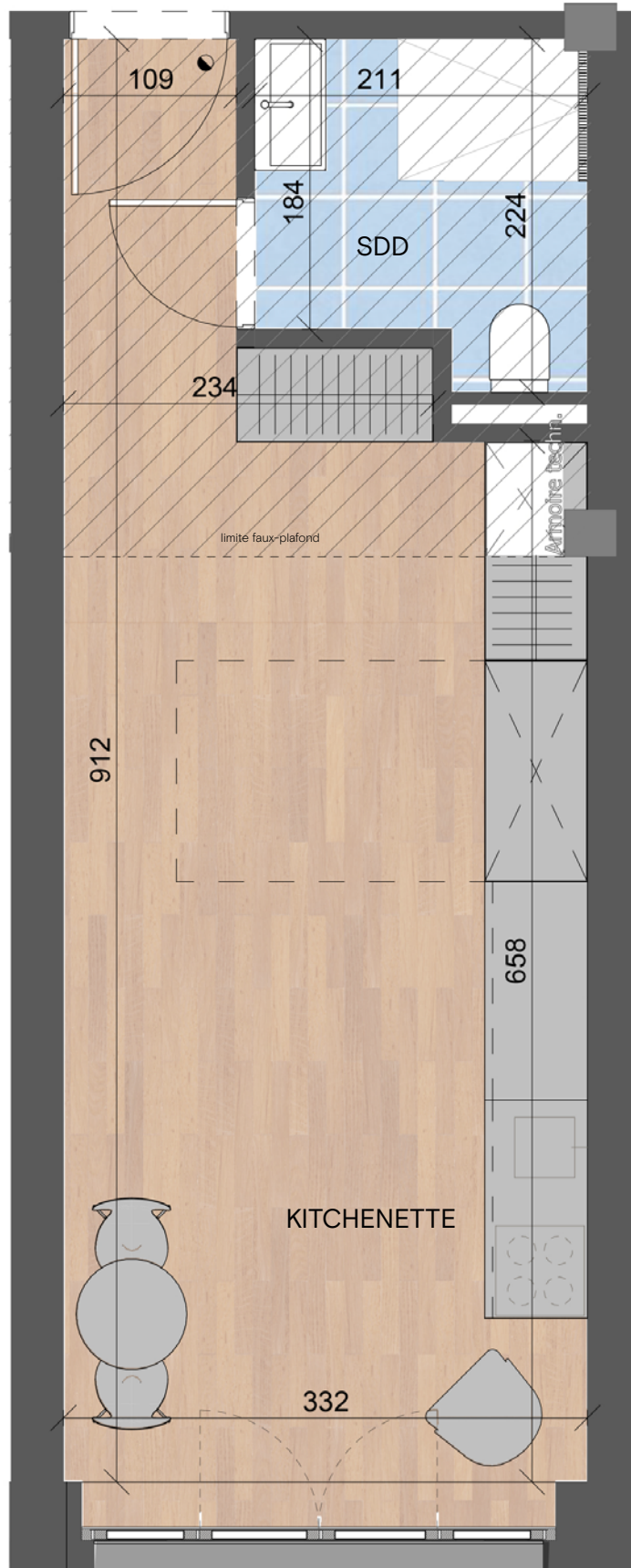
	APPARTEMENT (LOT 090)	SURFACE CADASTRALE	TERRASSE	SURFACE CAVE	
	R8	22,42 m ²	-	3,68 m ²	
	REZ DE JARDIN	PARKING (-)		CAVE (LOT 094)	
	Studio	-		111	



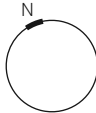
Ce plan est sujet à d'éventuelles modifications dues aux nécessités techniques de réalisation. Tout le mobilier, placards, cuisine ainsi que les machines à laver et sèche-linge, sont représentés à titre illustratif et ne sont pas fournis. Hauteur sous-plafond (HSP) = min. 2,50m / HS faux-plafond = min. 2,30m (hall = min. 2,20m). La cave est incluse dans le prix de vente. Il n'y a pas d'obligation d'acquiescer l'emplacement de parking attribué à l'appartement. Document non contractuel et remis à titre informatif.



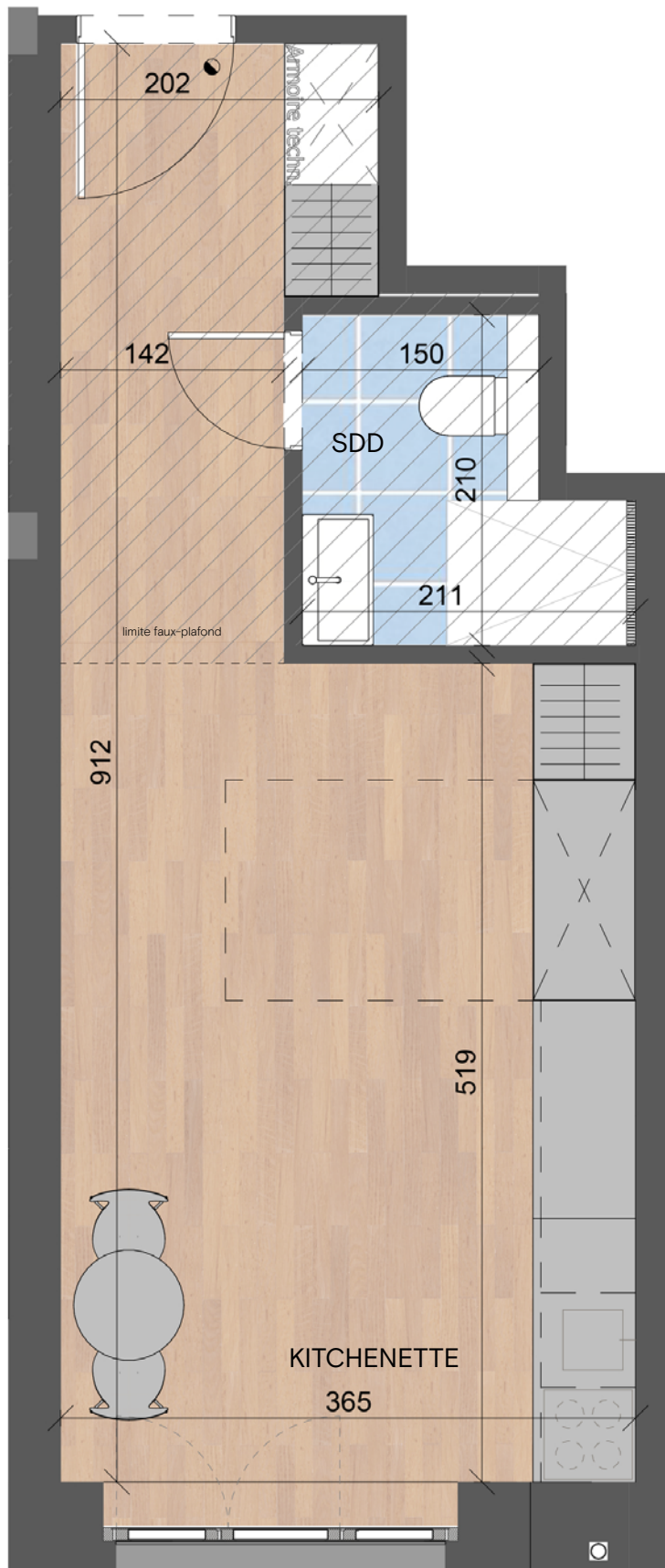
	APPARTEMENT (LOT 110)	SURFACE CADASTRALE	TERRASSE	SURFACE CAVE	
	05	30,12 m ²	-	5,06 m ²	
REZ DE CHAUSSEE		PARKING (-)	N 	CAVE (LOT 045)	
Studio		-		306	



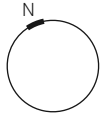
Ce plan est sujet à d'éventuelles modifications dues aux nécessités techniques de réalisation. Tout le mobilier, placards, cuisine ainsi que les machines à laver et sèche-linge, sont représentés à titre illustratif et ne sont pas fournis. Hauteur sous-plafond (HSP) = min. 2,50m / HS faux-plafond = min. 2,30m (hall = min. 2,20m). La cave est incluse dans le prix de vente. Il n'y a pas d'obligation d'acquiescer l'emplacement de parking attribué à l'appartement. Document non contractuel et remis à titre informatif.



 BELAIR APARTMENTS	APPARTEMENT (LOT 108)	SURFACE CADASTRALE	TERRASSE	SURFACE CAVE	
	07	30,20 m ²	-	3,99 m ²	
	REZ DE CHAUSSÉE	PARKING (-)		CAVE (LOT 095)	
Studio	-	110			

Ce plan est sujet à d'éventuelles modifications dues aux nécessités techniques de réalisation. Tout le mobilier, placards, cuisine ainsi que les machines à laver et sèche-linge, sont représentés à titre illustratif et ne sont pas fournis. Hauteur sous-plafond (HSP) = min. 2,50m / HS faux-plafond = min. 2,30m (hall = min. 2,20m). La cave est incluse dans le prix de vente. Il n'y a pas d'obligation d'acquiescer l'emplacement de parking attribué à l'appartement. Document non contractuel et remis à titre informatif.



 BELAIR APARTMENTS	APPARTEMENT (LOT 107)	SURFACE CADASTRALE	TERRASSE	SURFACE CAVE	
	08	29,79 m ²	3,0 m ²	3,53 m ²	
REZ DE CHAUSSÉE	PARKING (-)		CAVE (LOT 086)		
Studio	-		109		

Ce plan est sujet à d'éventuelles modifications dues aux nécessités techniques de réalisation. Tout le mobilier, placards, cuisine ainsi que les machines à laver et sèche-linge, sont représentés à titre illustratif et ne sont pas fournis. Hauteur sous-plafond (HSP) = min. 2,50m / HS faux-plafond = min. 2,30m (hall = min. 2,20m). La cave est incluse dans le prix de vente. Il n'y a pas d'obligation d'acquiescer l'emplacement de parking attribué à l'appartement. Document non contractuel et remis à titre informatif.

BALTISSE
Capital in search of excellence

F **FABECKARCHITECTES**

WWW.BELR.LU

14A Rue Jean-Pierre Brasseur 1258 Luxembourg